

RAPPORT D'ACTIVITÉ 2024



Le Griffon

Centre de Santé Sexuelle d'Approche Communautaire

LE GRIFFON

Le Centre de Santé Sexuelle Le Griffon, porté par l'Association VIRAGES SANTE est issu d'une expérimentation « Art 51 » sur les projets innovants en santé.

L'appel à manifestation d'intérêt a permis l'ouverture de **4 Centres de Santé Sexuelle d'Approche Communautaire (CSSAC)** dont l'objectif est la prise en charge globale de la santé sexuelle des **usager.ère.s** et **patient.e.s les plus exposé.e.s au VIH et aux Infections Sexuellement Transmissibles.**

Le Griffon a ouvert le 1er septembre 2022.

Le modèle expérimental a été reconnu comme efficient suite à une évaluation externe des services de la CNAM et du dispositif « Art 51 » en juillet 2023.

L'entrée dans le droit commun des CSSAC interviendra courant 2025.



Horaires
d'ouverture

Lundi - Vendredi
12h-21h



SOMMAIRE

L'association	3
Equipe et plateau technique	5
Nos partenaires	6
Chiffres clés	7
Evènements 2024	9
Synthèse d'activité (Test and Treat, PrEP, Vaccination, TPE)	11
Focus biologie (EBMD, sérodiagnostic, syphilis, VIH)	17
Activités spécialistes	22
Focus parcours trans et TDS	25
Hors les murs/Formations	28

HISTORIQUE DE L'ASSOCIATION



21 janvier 2005

Création de l'association VIRAGES SANTE

2012

Dépistage HSH (VIH 1 et 2)
Formation des Associations aux TROD

2015

Dépistage des usager.ère.s multipartenaires

2016

Dépistage VHC par TROD

2016

Ouverture du C2S Le Griffon - 5 rue du Griffon
Groupe de travail du COREVIH LVdR
« Comment prendre en charge la santé sexuelle »

2021

Dépistage VHB par TROD

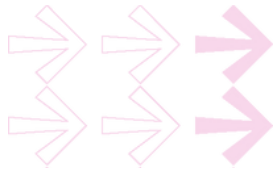
2022

Virages Santé déploie le Centre de
Santé Sexuelle d'Approche
Communautaire Le Griffon
23 rue des Capucins

 LE GRIFFON
by virageSanté

PUBLIC CIBLE

Le Griffon, Centre de Santé Sexuelle d'Approche Communautaire (CSSAC) est issu d'un article 51 et accueille les publics les plus exposés au VIH et aux IST.



Arrêté du 11 avril 2023 modifiant l'arrêté du 27 novembre 2020 relatif à l'expérimentation nationale des CSSAC
[cliquer ICI](#)

FINANCEMENT

Forfaits

Dépistage
Traitement
PrEP

Dotation

Vaccination
Consultations
spécialistes

Fonctionnement

Frais de
fonctionnement
Achats divers

L'**activité forfaitaire** correspond à la mission principale du centre, à savoir le **dépistage** et le **traitement** dans les plus brefs délais (traitement le jour même ou dans les 24h).

- **Forfait 1 : Dépistage** complet associant des Examens de Biologie Médicale Délocalisée (EBMD) par PCR sur prélèvements multisites pour chlamydia, gonocoque, et prélèvements sanguins pour charges virales VIH/VHC et des Examens en LABM pour sérologies syphilis, VIH, VHC, VHA ou marqueurs de l'hépatite B.
- **Forfait 2 : Traitement** (prescription, délivrance, injection)
- **Forfait 3 : PrEP** (Consultation d'initiation et de suivi de Prophylaxie pré exposition)

ÉQUIPE

PLATEAU TECHNIQUE

Mission test and treat

Pôle accueil médiation (PAM) :

- **6 médiateur.trice.s**
- **3.5 ETP** accueil / médiation

Médical :

- **4 IDE**
- **3,6 ETP** infirmier.ère
- **11 médecins**
- **2.2 ETP** médecins

Direction

- Présidente de l'association
- Directeur 1 ETP
- Chargée de missions 1 ETP

Coordination

- **Médicale** 0.4 ETP
- **PAM** 0.3 ETP

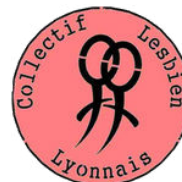
Spécialistes

- **6 psychologues** dont 2 fléché.e.s parcours trans
- **5 sexologues**
- **3 gynécologues** dont 2 fléchées parcours trans
- **2 médecins généralistes** fléchées parcours trans
- **1 psychiatre**
- Un binôme **sage-femme/associatif** (Vaginoland)
- Un binôme **proctologue/kiné réadaptatrice** (Anodyspareunie)
- Un **pôle addictologie** issu du **CSAPA** de l'Hôpital de la Croix Rousse
- **1 médiatrice communautaire** fléchée parcours travail du sexe

Laboratoire de biologie médicale délocalisée



PARTENAIRES



CHIFFRES CLÉS



+6 000
Dépistages

chlamydia, gonocoque,
charges virales VIH/VHC,
sérologies syphilis,
VHA/VHB/VHC/VIH



3 400
usager.ère.s

dont +2 000
nouveaux.elles
usager.ère.s



+11 000
Rendez-vous

Pour la mission test
and treat, dont 5% de
rendez-vous non
honorés



+1 300
**Consultations
spécialisées**

Une approche de la
santé sexuelle
dans sa globalité



+2 000
Vaccinations

VHA, VHB, HPV
(hors Mpox)



0
perdu de vue

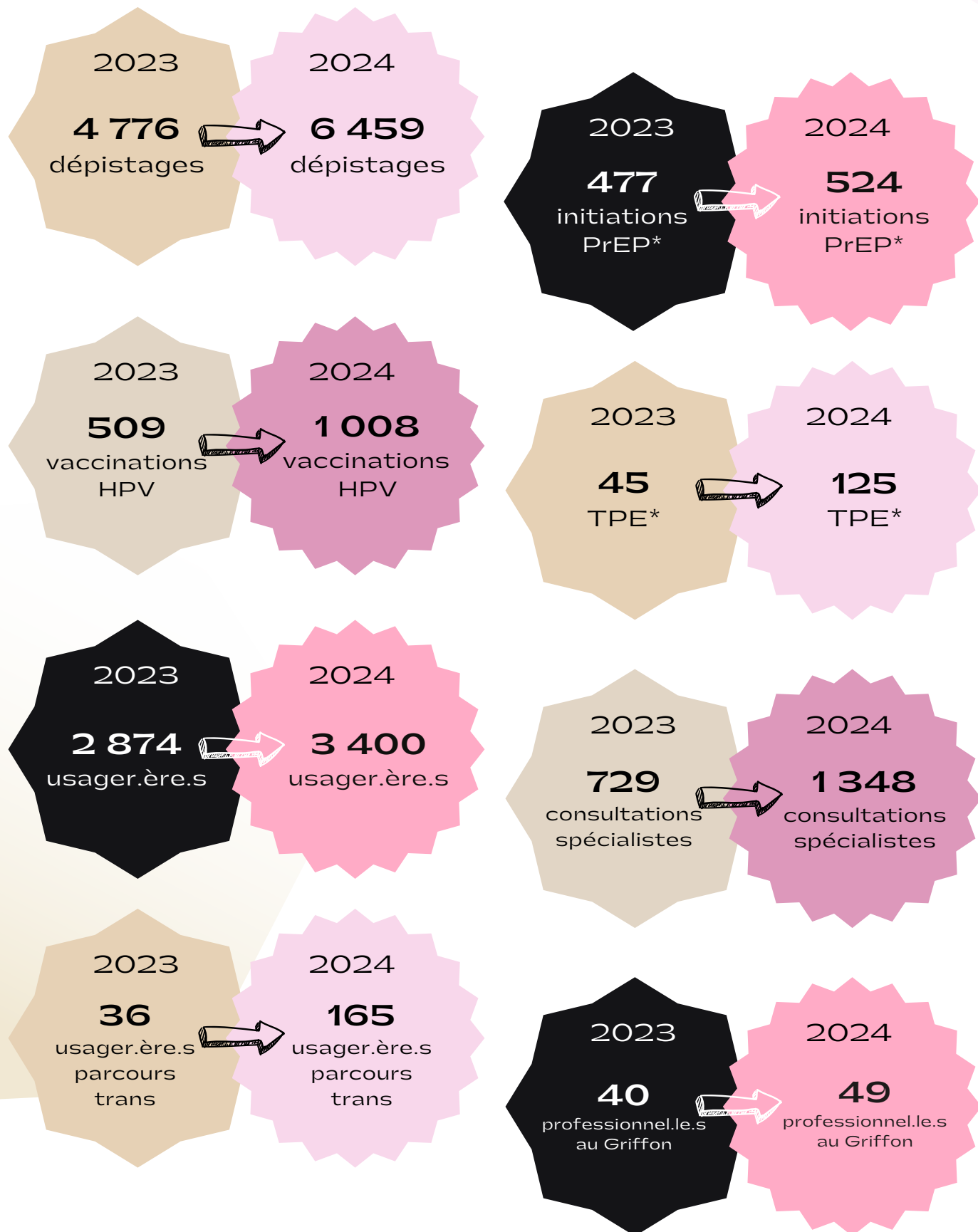
Chaque usager.ère
positif.ve. a bénéficié
d'une prise en charge
au Griffon ou en
extérieur

Entre août et décembre, l'équipe du Griffon a réorienté **42 personnes** ne relevant par de l'article 51 des CSSAC

Solutions proposées :

- Ordonnance pour dépistage en ville
- CeGIDD
- TROD réalisé au Griffon
- Information donnée sur le dispositif "Labo sans ordo"

ÉVOLUTION 2023-2024



* PrEP : Prophylaxie Pré-Exposition au VIH
TPE : Traitement Post-Exposition au VIH

ÉVÉNEMENTS 2024



Meredith Santé

Mise en place de **3 webinaires et fiches réflexes**

- Syphilis, le retour de la grande simulatrice
- Les 4 fantastiques : chlamydia, gonocoque, mycoplasme et trichomonas
- VIH, TaSP, TPE, PrEP

Site web

Création d'un site web avec l'ajout d'un algorithme pour la prise de RDV, une page sur Virages Santé et une page avec différentes ressources.

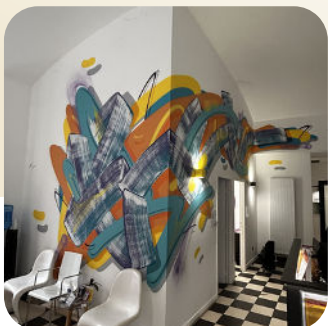


Podcast

François, médiateur communautaire au Griffon, est à l'initiative du lancement du **podcast** et se joint à des professionnel.le.s de santé afin d'aborder des sujets autour de la **santé sexuelle, de l'amour et bien plus encore...**

Logos

Refonte des logos du Griffon et de Virages Santé.



Fresques

L'artiste lyonnais **YNOT** a réalisé **deux fresques** dans le centre. Pour créer ses œuvres, il aime mélanger les mediums tels que la bombe, les pinceaux, la raclette, le balai, l'éponge, etc ...

ÉVÉNEMENTS 2024

Brochure chemsex

Création d'une **brochure en collaboration entre les professionnel.le.s de santé du Griffon et des usager.ère.s.** Cette ressource vise à soutenir les chemsexeur.euse.s dans leur parcours vers une vie épanouie sans substances.



Visite



Nous avons accueilli **Anne Brugnera**, députée du Rhône accompagnée de **Elisabeth BORNE**, ancienne première ministre et députée du Calvados. Ça a été l'occasion d'échanger sur les **enjeux de santé sexuelle émergents** et l'importance de l'**approche communautaire**, dans les **initiatives de prévention**.

Soirée Virages Santé

Après plusieurs années consacrées à la création du Griffon, Virages Santé reprend ses **soirées d'échange/formation** à destination de ses partenaires médicaux, para-médicaux, institutionnels et associatifs. La première s'est tenue, ce lundi 25 novembre, à l'Hôpital de la Croix-Rousse avec pour thème la **Transition de Genre**.



Partenariats



Pour promouvoir la création du parcours spécifique travail du sexe, le Griffon s'est associé à **Khalamite** pour la production de 2 vidéos.

Guillaume fait des podcast a enregistré un cercle de parole entre hommes avec **Muriel SANCHEZ** et **Aurélien GARROS**, dédié à la sexualité anale et notamment les blocages autour de la sodomie.

SYNTHÈSE D'ACTIVITÉS

FILE ACTIVE 2024

3 400
usager.ère.s

2 071
nouveaux.elles
usager.ère.s
en 2024

Description du public reçu au Griffon

- Âge moyen : **33 ans**
- Âge médian : **30 ans** (18 à 78 ans)
- Sexe administratif* : **0.19 sexe ratio (F/H)**

16%
de femmes

84%
d'hommes

Les usager.ère.s ont connu le Griffon grâce à :

- du bouche à oreille (60%)
- internet, presse et flyers (12%)
- associations partenaires (3%)
- structures de santé (9%)
- autres (12%)

Aucun.e perdu.e de vue

L'ensemble des usager.ère.s avec un dépistage positif ont été traité.e.s, avec un délai médian de **1 jour** (du jour même à 21 jours pour de très rares usager.ère.s)

Ce résultat souligne l'importance de l'approche communautaire et l'organisation du PAM

* La description du public est basée sur les données administratives (numéro de sécurité sociale ou AME)

SYNTHÈSE D'ACTIVITÉS

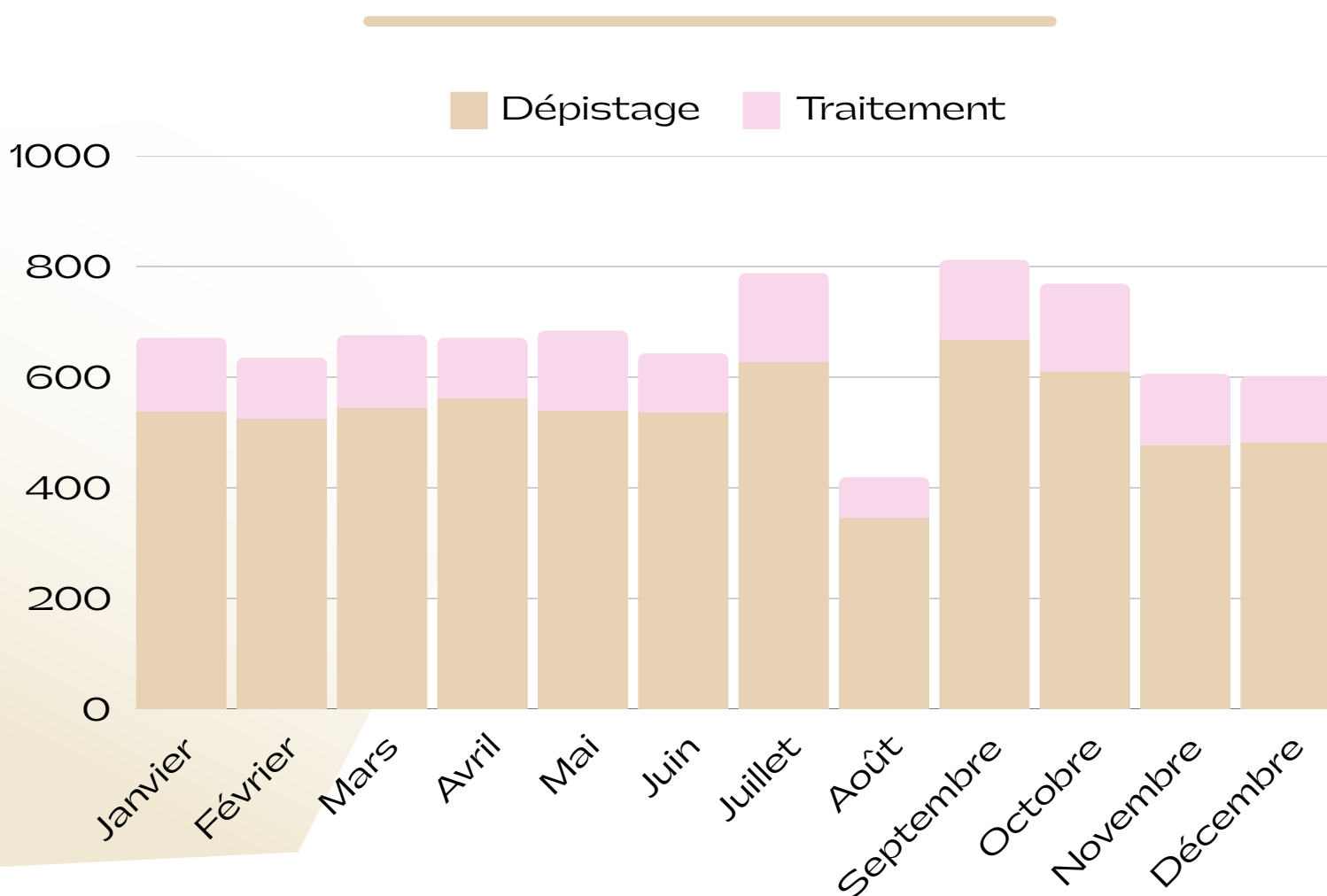
TEST AND TREAT



6 459 dépistages réalisés,
soit **60%** de l'activité forfaitaire
globale



1 517 passages pour un traitement
d'IST, soit **14%** de l'activité forfaitaire



Nombres de dépistages et traitements mensuels

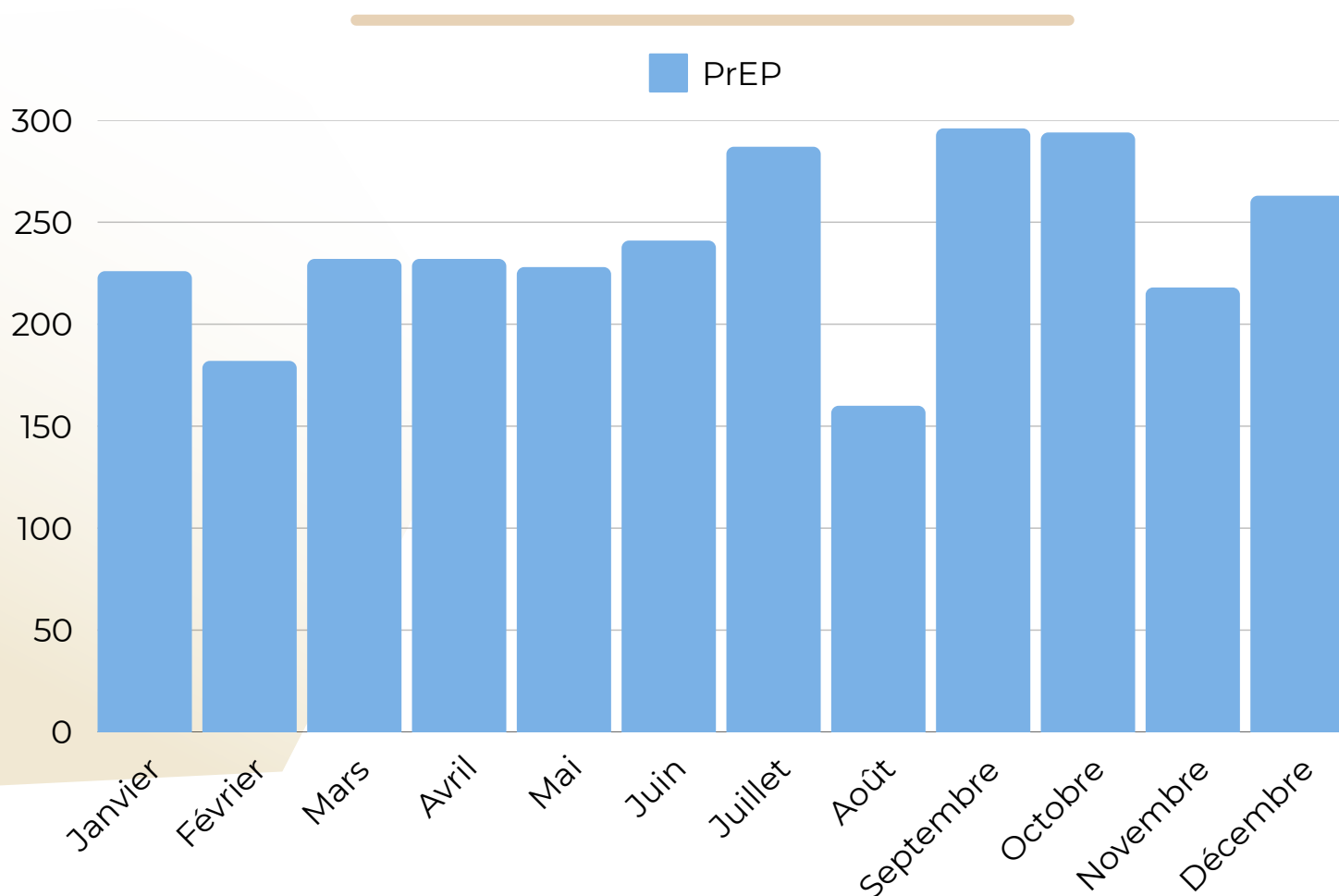
SYNTHÈSE D'ACTIVITÉS

PROPHYLAXIE PRÉ EXPOSITION

2 859 rendez-vous PrEP,
soit **26%** de l'activité forfaitaire
globale

524 usager.ère.s ont bénéficié
d'une initiation PrEP au Griffon,
soit **15%** de la file active totale

1 210 usager.ère.s sont suivi.e.s pour
la PrEP au Griffon,
soit **36%** de la file active totale



Nombres de rendez-vous PrEP mensuels

SYNTHÈSE D'ACTIVITÉS VACCINATIONS

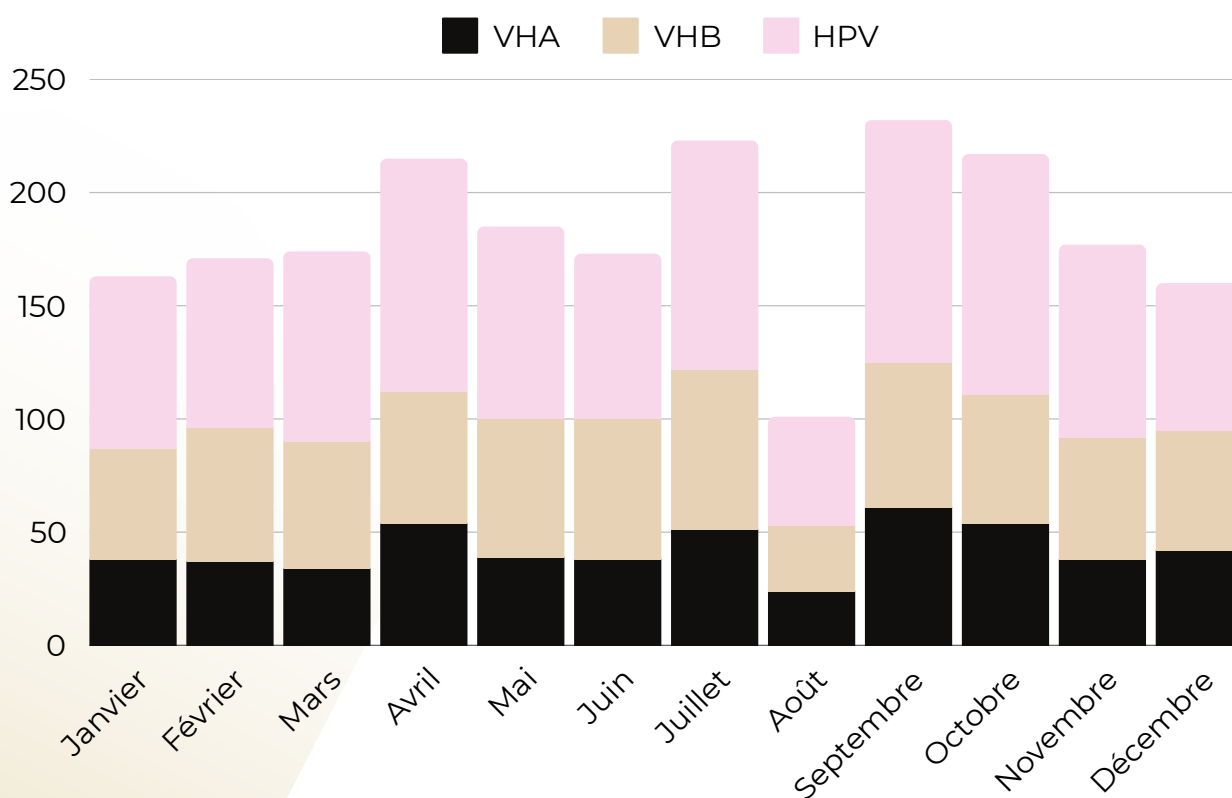
2 191 actes de vaccination en 2024
pour 1 013 usager.ère.s vacciné.e.s.

Détail par
vaccination

VHA
510

VHB
673

HPV
1 008



Nombre de vaccinations mensuelles

FOCUS VHB

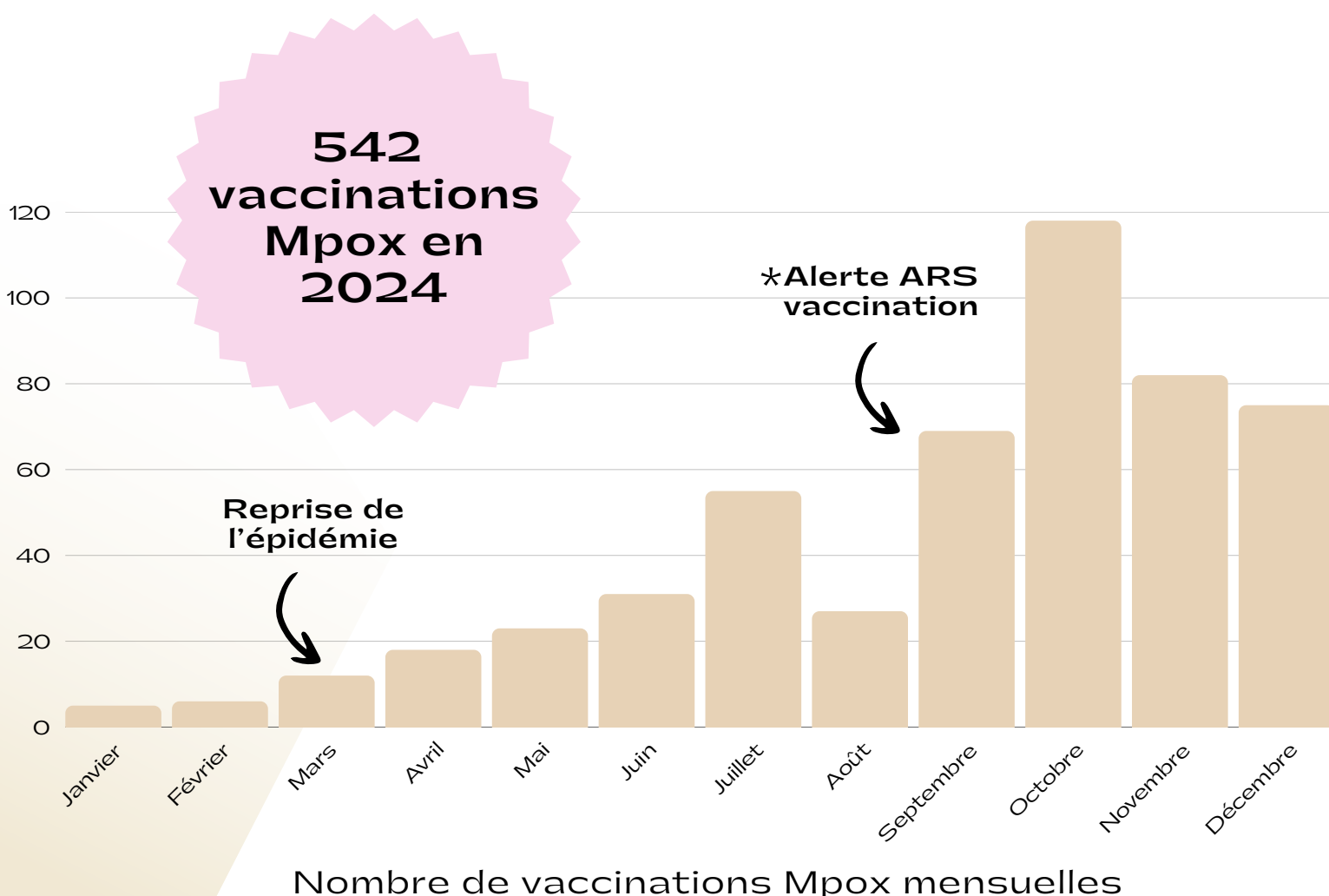
622 usager.ère.s non immunisé.e.s au VHB (18% de la file active) ayant conduit à **216 initiations de vaccinations VHB** (35%)



SYNTHÈSE D'ACTIVITÉS

VACCINATIONS

En tant que Centre de Vaccination Mpox, le Griffon réalise cette vaccination depuis son ouverture en septembre 2022. Cette offre a été maintenue sur l'année 2024



*ARS : Soutien financier du Griffon

7 découvertes Mpox entre le 27/03 et 25/05

SYNTHÈSE D'ACTIVITÉS

TRAITEMENT POST-EXPOSITION

Depuis mai 2023, Le Griffon est en capacité de fournir à ses usager.ère.s un **starter kit de TPE (4 comprimés sur 28)**.

HCL
HOSPICES CIVILS
DE LYON

Cette dispensation est possible grâce à un **partenariat** établi avec le **CeGIDD** et la **pharmacie à usage intérieur** de l'Hôpital de la Croix Rousse - Hospices Civils de Lyon.

113 usager.ère.s ont bénéficié d'un starter kit pour un total de 125 initiation de TPE

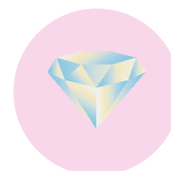
Profil des usager.ère.s ayant bénéficié.e.s d'un TPE



5% de personnes trans
9% de femmes cis
86% d'hommes cis



Age moyen 32 ans
(de 20 à 69 ans)



7% de TDS
(30% n'ont pas communiqué l'information)



14% de chemsexuels
(11% n'ont pas communiqué l'information)



74% ne prenaient pas la PrEP
11% l'avaient arrêtée
15% étaient sous PrEP



2 découvertes VIH
à l'occasion d'une prescription CV VIH réalisée lors de la délivrance du TPE



7 TPE post agression sexuelle
(dont 2 concernant des travailleuses du sexe)

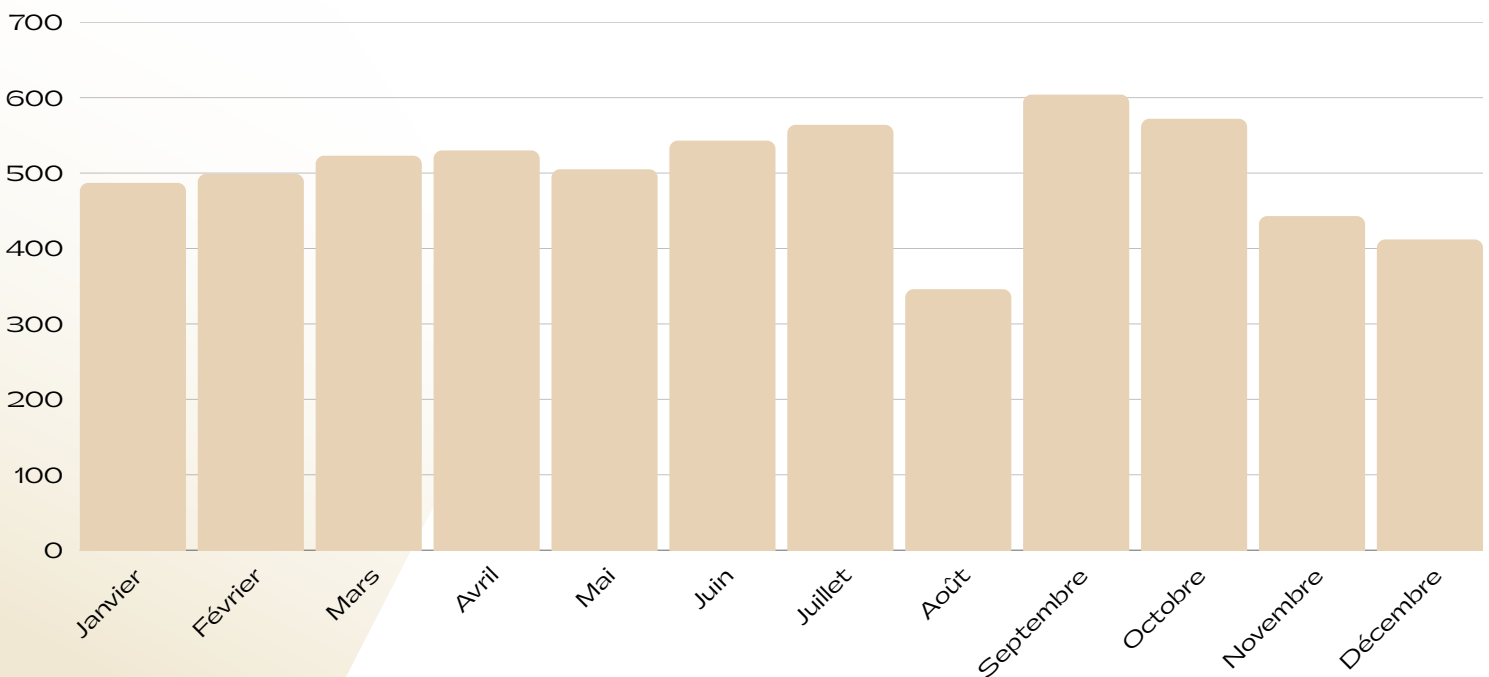
FOCUS BIOLOGIE

En 2024, **3 092 usager.ère.s** ont bénéficié d'examens de biologie au sein du Griffon en partenariat avec Biogroup



Examens de Biologie Médicale

- Délocalisée : recherche d'infections par PCR sur auto-prélèvements multisites pour chlamydia (CT), gonocoque (NG) et prélèvements sanguins pour charge virale VIH et VHC
- Laboratoire Biogroup : sérologies et marqueurs pour syphilis, VIH, VHB, VHC, VHA et divers actes de biologie selon 'art. 51'.



Nombre d'usager.ère.s ayant bénéficié d'un acte biologique par mois

Pour un total de **6 296 dossiers**,
soit **2.04 passages annuels par usager.ère**

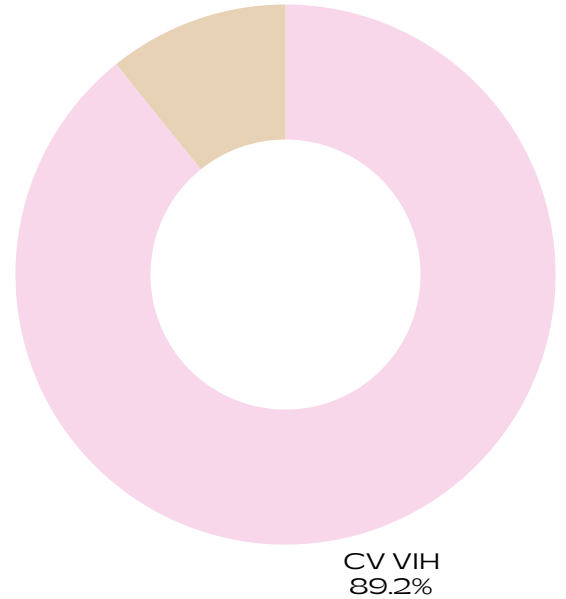
FOCUS BIOLOGIE

Examens de Biologie Médicale Délocalisée réalisés au Griffon

927 charges virales (CV) réalisées
en 2024

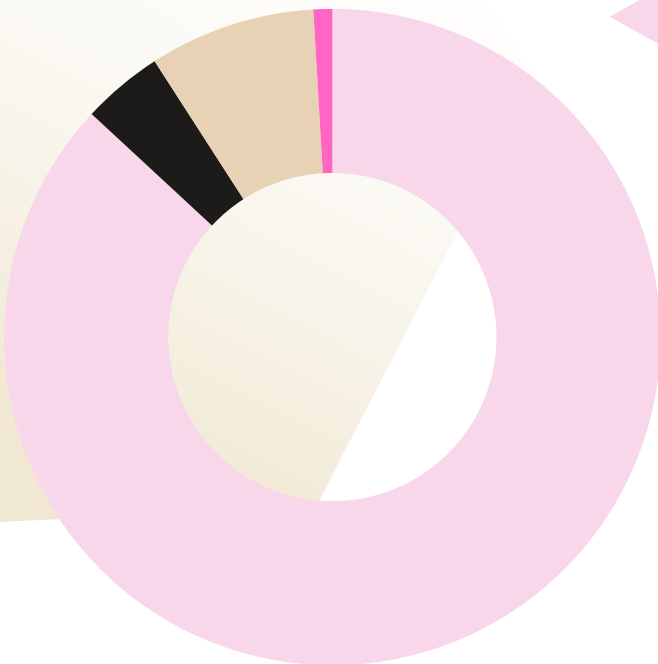
5 découvertes VIH

CV VHC
10.8%



CT/NG négatif CT positif
NG positif CT/NG positif

10 933 PCR réalisées
pour chlamydia (CT) et gonocoque (NG)

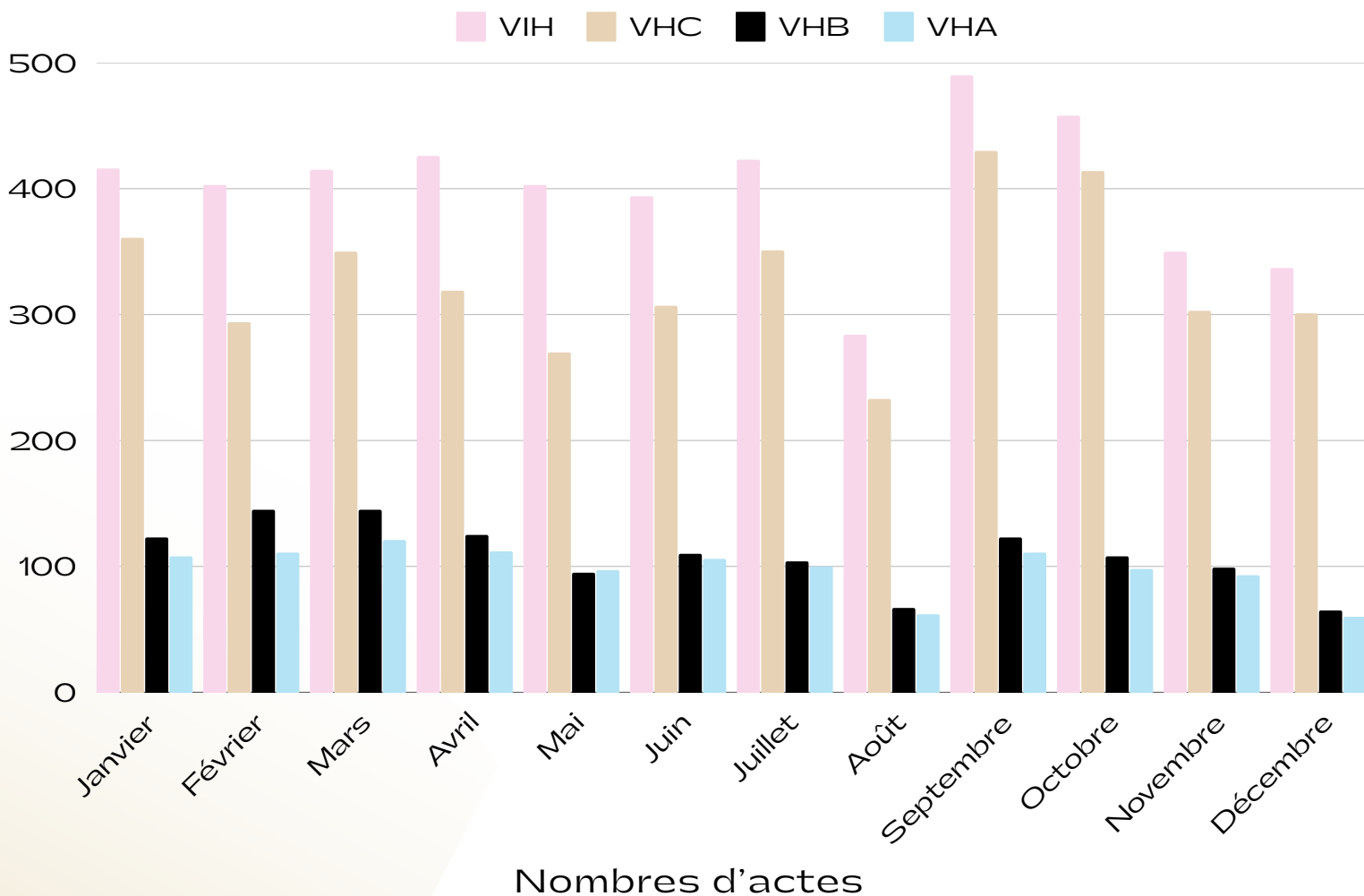


4% de CT positif
9% de NG positif
1% de CT/NG positif

Taux de
positivité
13 %

FOCUS BIOLOGIE

Sérodiagnostics de dépistage VIH, VHC, VHA et VHB réalisés par Biogroup



Soit au total

**4 799
VIH**

**3 933
VHC**

**1 309
VHB**

**1 179
VHA**

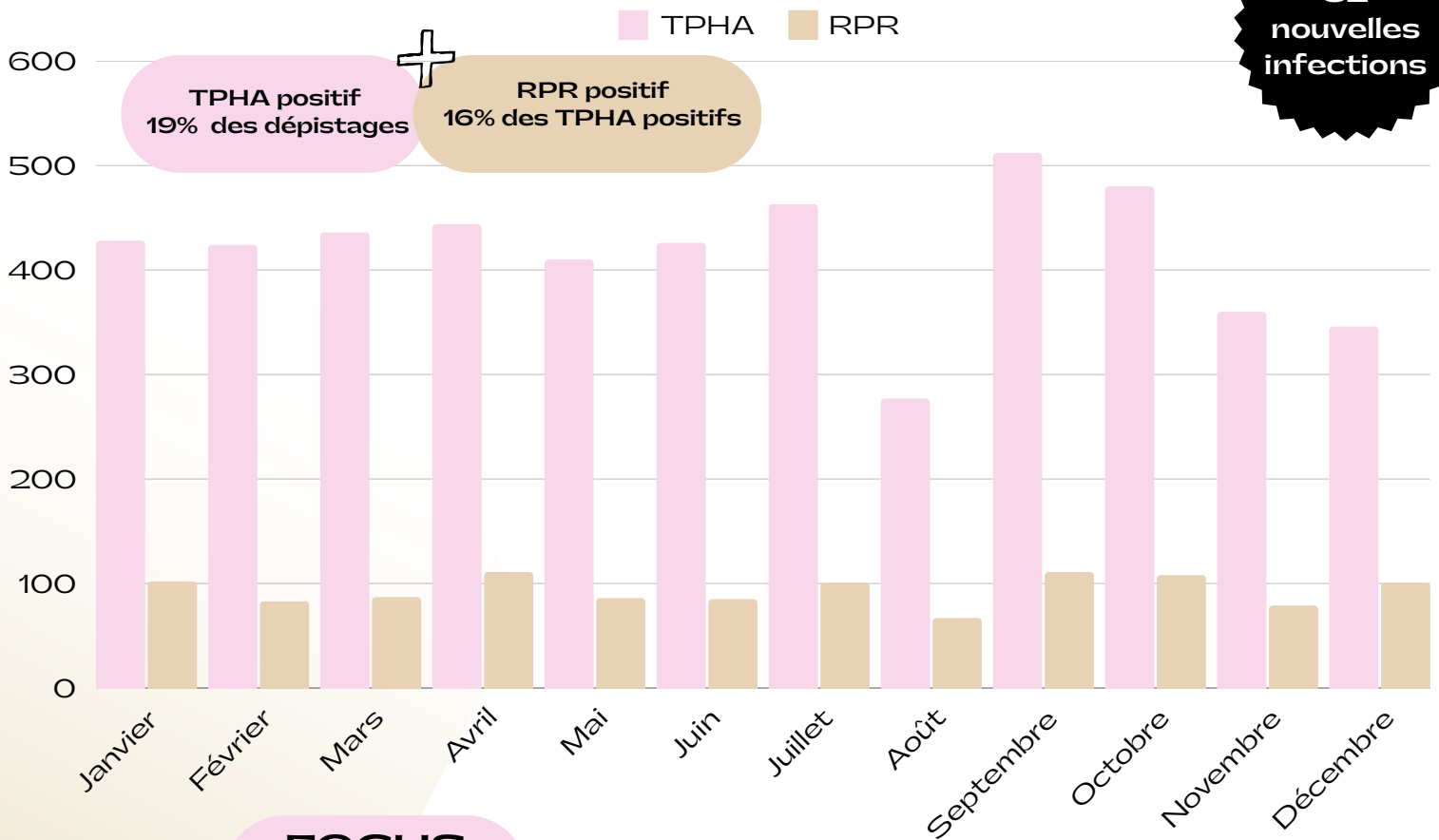
FOCUS BIOLOGIE

Syphilis

Nombres d'actes de sérodiagnostic syphilis

Au total **5 018** dépistages par TPHA, pour **2 810** usager.ère.s.
19% de TPHA positif ayant donné lieu à un test RPR.

82
nouvelles
infections



FOCUS

Lors de la première visite avec TPHA positif :

- **369 usager.ère.s** présentaient une **cicatrice sérologique** (test RPR <1)
- **76 usager.ère.s** étaient considéré **en zone grise** (test RPR <1 et <3)
- **82 usager.ère.s** avaient **une syphilis en cours** (test RPR ≥ 3 , soit 16% dont 42 valeurs >40)



TPHA = test tréponémique pour le **sérodiagnostic de dépistage de la syphilis**, ne permet pas de distinguer une syphilis active d'une **cicatrice sérologique**

RPR = test non tréponémique; permet d'affirmer le **caractère actif de la syphilis**, se négative après traitement

Un test RPR est systématiquement réalisé lorsque le test TPHA est positif

FOCUS BIOLOGIE



VIH

En 2024, 5 découvertes VIH au Griffon



Parmi les 5 découvertes, **4** concernaient des **hommes** et **1** **personne trans (M to F)**



3 usager.ère.s sont originaires de **France**, **1** du **Vietnam** et **1** du **Pérou**



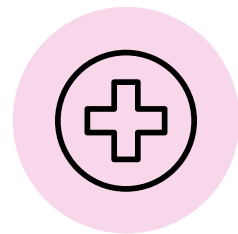
âge moyen : **27** ans, pour un âge médian de **26** ans



Tous.tes avaient auparavant réalisé un test VIH (sérologie/CV ou TROD)



3 ont été pris.e.s en charge à l'hôpital de la **Croix-Rouge**, **1** à **Edouard Herriot** et **1** à **Paris**



Le délai de prise en charge varie entre **4** et **9** jours.

Une baisse des dépistages positifs au VIH peut refléter l'efficacité des **démarches préventives** soutenues par Le Griffon, notamment via la mise sous **PrEP**.

Pour rappel en 2024, **524 usager.ère.s** ont été mis.e.s sous **PrEP**.

SYNTHÈSE D'ACTIVITÉS

CONSULTATIONS SPÉCIALISTES

Mise en place de consultations spécialisées pour une prise en charge de la santé sexuelle dans sa globalité.

Psychologue

Sexologue

Psychiatre

Gynécologue
Sage-femme

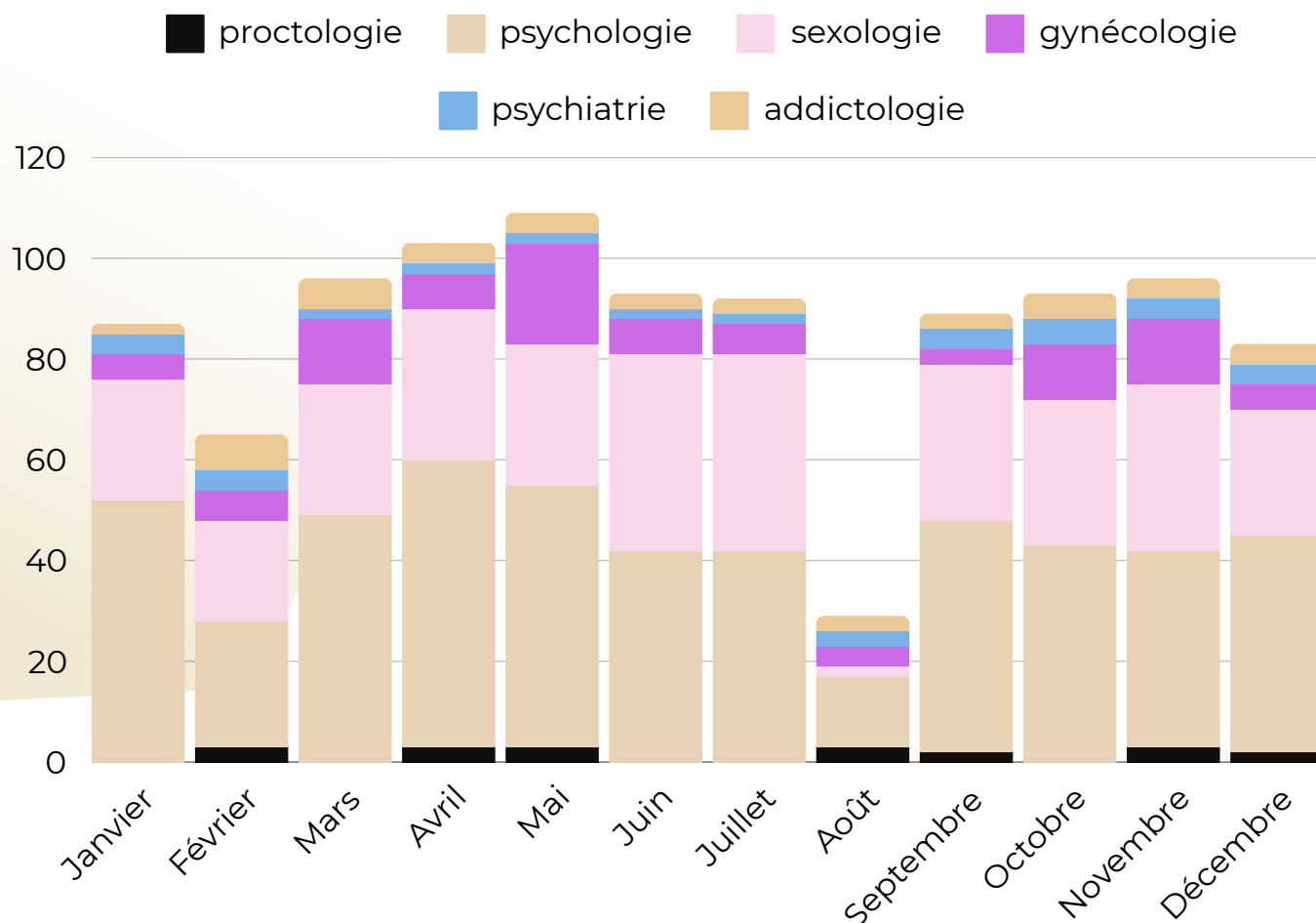
Addictologue

Proctologue
Kinésithérapeute

960 consultations spécialisées
(hors parcours trans et TDS)

593 usager.ère.s ont bénéficié de consultations avec ces spécialistes

24% (144) d'entre eux.elles sont venu.e.s au Griffon spécifiquement pour ces consultations



FOCUS

CSAPA HÔPITAL CROIX-ROUSSE

Depuis **2016**, Virages Santé travaille étroitement avec le CSAPA de l'hôpital de la Croix-Rousse Hospices Civils de Lyon.

A l'ouverture du premier Centre de Santé Sexuelle (5 rue du Griffon), le CSAPA proposait des **consultations d'addictologie liées au chemsex**.

Cette prise en charge se poursuit depuis l'ouverture du CSSAC Le Griffon en 2022.

Le CSAPA de la Croix-Rousse réalise deux types de permanence au Griffon :

- Une première, **hebdomadaire**, qui correspond à une **activité hors les murs** des consultations CSAPA
- La seconde, **mensuelle**, est à **destination des usager.ère.s du Griffon**

Ces permanences sont réalisées par un **médecin** et/ou un **IDE**.



Permanence hebdomadaire

Mercredi (14/17h)

180 consultations pour une file active de **84** usager.ère.s



Permanence mensuelle

Mercredi (18/21h)

51 consultations pour une file active de **29** usager.ère.s

38 nouveaux.les usager.ère.s

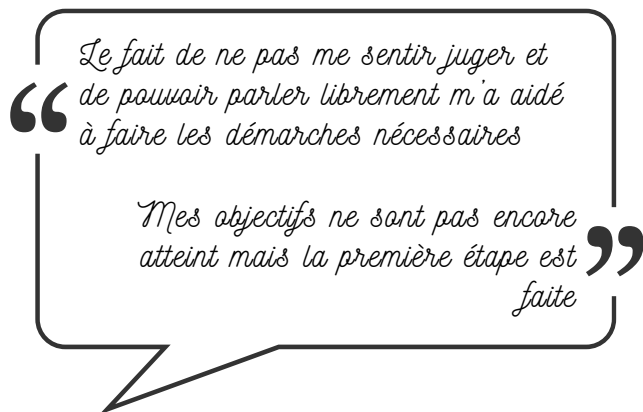
FOCUS CHEMSEX



Groupe à visée thérapeutique chemsex mis en place au Griffon depuis 2023 : il est co-animé par un médecin du Griffon et une psychologue de l'ENIPSE.

Les séances avaient pour thèmes :

- Initier le **changement**
- Identifier les **déclencheurs**
- Impact de l'**identité communautaire**
- Créer ses **plans alternatifs**
- Vivre sa **sexualité sans chems**
- Anticiper ses **reprises** et son **sevrage**
- Se projeter vers l'**abstinence**
- Bilan et feuille de route



2024

2 groupes thérapeutiques cette année :

- Début le 18 janvier, 8 séances
8 usagers
- Début le 7 novembre, 8 séances
9 usagers

Intervention d'un **sophrologue, addictologue communautaire, art-thérapeute, sexologue** et un **ancien chemsexeur**



Accéder à notre brochure réalisée en collaboration avec des usager.ère.s

**Chargé de
prévention en
addictologie**



Afin de compléter l'offre proposée aux chemsexeur.euse.s au Griffon, l'ENIPSE réalise des consultations d'addictologie communautaires associatives.

**105 consultations
86 usager.ère.s**

SYNTHÈSE D'ACTIVITÉS

PARCOURS TRANS

Activité débutée
en mai 2023

Une approche pluridisciplinaire personnalisée

Demande de l'usager.ère
(téléphone, mail, présentiel)

1er entretien communautaire
(délai court, orientation, approche globale)

RDV de **prescription d'hormonothérapie**
(MG ou gynécologue)

+/- **éducation à l'auto-injection**

Entretiens avec les facilitateurs du parcours
(administratif, questions diverses)

Équipe parcours trans

Médical

- 2 médecins généralistes
- 2 gynécologues

Accompagnement communautaire

- 1 médiateur
- 1 infirmier

Santé mentale

- 1 psychiatre
- 2 psychologues

Fin 2024

- **61 heures médicales** mensuelles
- **14 heures en santé mentale** mensuelles

File active de **165 usager.ère.s**

440 rendez-vous honorés

- **286** rendez-vous **médicaux**
- **75** entretiens **communautaires**
- **41** rendez-vous de **psychologie**
- **38** rendez-vous de **psychiatrie**



SYNTHÈSE D'ACTIVITÉS

PARCOURS TDS



Activité débutée
en février 2024

Le Griffon a créé un **parcours spécifique** à destination des **travailleuse.s du sexe**. L'offre présente au centre a été **adaptée** afin de répondre aux besoins spécifiques de cette population.

Aller-vers numérique

- Sur les **plateformes d'annonces en ligne**
- **SMS type** : présentation des actions de dépistages
- **Invitation** à venir au Griffon
- **Appel téléphonique** pour rassurer sur l'identité (lutte contre les arnaques en ligne)

→ Les points (+)

- Mise en valeur du **savoir de Réduction Des Risques (RDR) communautaire**
- Inscription immédiate sur le "**Projet Jasmine**" de Médecin Du Monde

+ 1 000 annonces contactées
20% de réponses

Permanence physique

- Tous les vendredis (12:00/21:00)
- Entretiens en présentiel (de 20min à 2h)
- **Fiche médiation spécifique**
- Accueil post dépistage **Hors Les Murs (HLM)**
- **Entretien post rendez-vous médical** au centre
- **Primo entretien post violence** avec RDR communautaire

→ Les points (+)

- Encourager l'**ancrage au Griffon**
- Déterminer les **solutions rapidement applicables et les orientations** hors Griffon
- **Circulation du savoir communautaire** spécifique

18 usager.ère.s
44 RDV au Centre

SYNTHÈSE D'ACTIVITÉS

PARCOURS TDS

Permanence téléphonique

- Tous les mardis (12:30/21:00)
- **Messages ou entretiens semi-directifs** (de 20min à 1h30)
- **Disponibilité** de la médiatrice
- **Suivi expérience usager.ère** après ou avant un rdv médico-social
- **Orientation partenariale sur le territoire lyonnais** : avocate, TPE, assistante sociale
- **Orientation sur le territoire nationale** si errance
- **RDR, libération de la parole, suivi des problématiques**
- **Suivi post agression** : présence hebdomadaire avec le/la victime de violence

→ **Les points**

- Maintenir un **lien de confiance**
- Toucher les **TDS en errance** ou **en déplacement**
- Eviter les **perdu.e.s de vue**
- **Sourcer l'expérience patient.e**
- **Suivi des TDS** sans nécessité de venue au Griffon

112 heures de permanence
(septembre-décembre)

Dépistage à domicile

- 1 mercredi mensuel
- **Binôme médiatrice et infirmière**
- **Dépistage complet et auto prélèvement HPV**
- **Action innovante à Lyon**

→ **Les points**

- **Atteindre les plus précaires** (femmes avec enfants, âgé.e.s, agoraphobes, quartier populaire...)
- **Entretien semi-directif d'accès aux droits et santé** : violences, RDR
- Inscription immédiate "**Projet Jasmine**"
- **Encourage la venue au centre** par une 1ère rencontre communautaire

En moyenne 2 TDS/action
2 actions en 2024

FOCUS

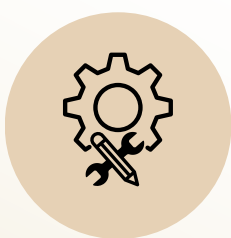
ACTIONS HLM/FORMATION

Le Griffon réalise des actions Hors Les Murs avec une offre de dépistage et/ou d'action de sensibilisation à la santé sexuelle.



16 actions HLM

- Dépistage en **soirée LGBT+** (Fetish, Intérieur Queer, Garçon Sauvage, No gender)
- **Pride** (Lyon, Valence)
- **Lieux de rencontre extérieurs**
- Dépistage HLM **parcours TDS**
- **Festival Concordance**
- **Lieux de convivialité LGBT+**



8 Formations

- Formations en **IFSI**
- Formation du **personnel du SSU**
- **Sensibilisations** à l'UCLY
- **Aller-vers** en collaboration avec Biogroup
- Cours Master **Santé Publique**
- **Formations de médecins généralistes à la PrEP**

Focus

12
Médecins formé.e.s à la PrEP

Dans l'objectif de faciliter le passage des suivis PrEP en médecine de ville, un médecin du Griffon a formé plusieurs médecins généralistes à la PrEP.





amour, safe sex,
et plus encore.



Lien vers notre site

 | **LE GRIFFON**
by virageSanté



23 rue des Capucins
69009 LYON



04.28.29.04.87



bonjour@c2s-legriffon.fr